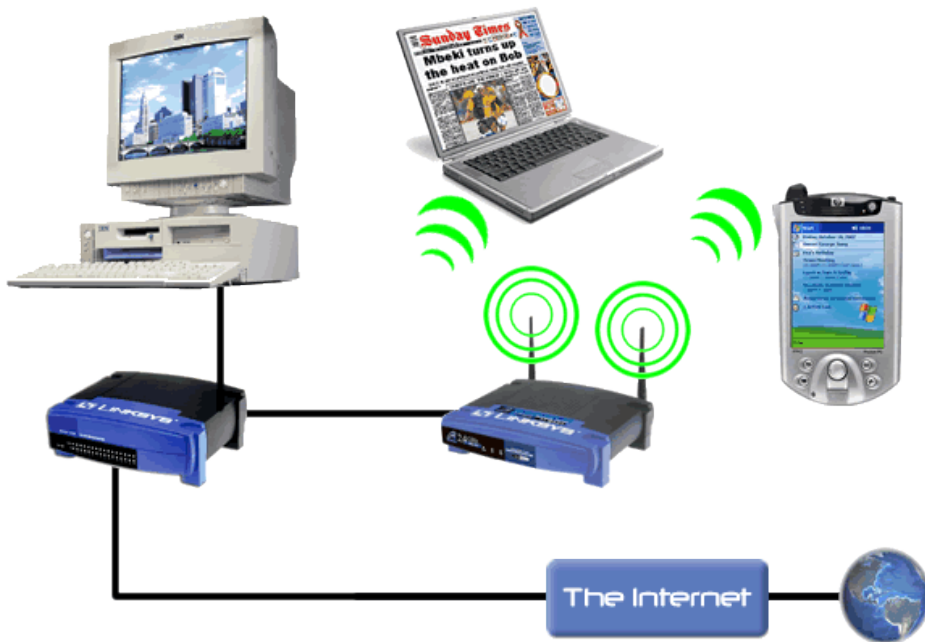


Počítačové siete



Je to spojenie dvoch a viacerých počítačov prípadne inej techniky a ich prepojenie drôtovo alebo bezdrôtovo (Wifi, BlueTooth).



Hardvér (PC, zariadenia určené na zdieľanie, HUB, switch, router, káble,...)
Softvér (sieťový softvér, práva užívateľov v sieti,...)



interná a externá sieťová karta



bezdrôtová sieťová karta



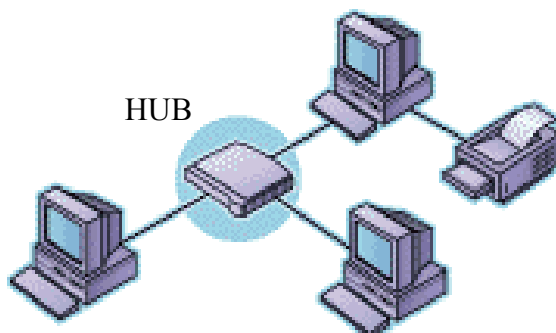
Router

Switch

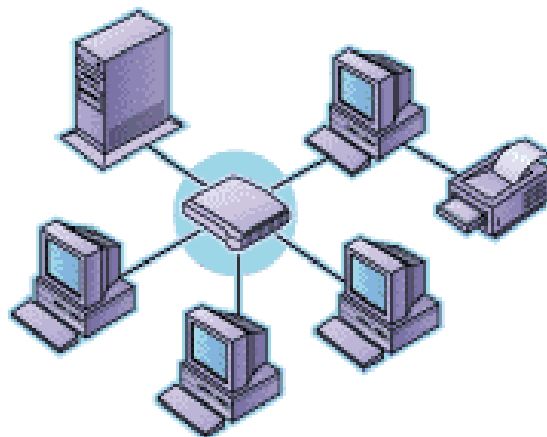


Typy počítačových sietí:

a) podľa architektúry: peer-to-peer



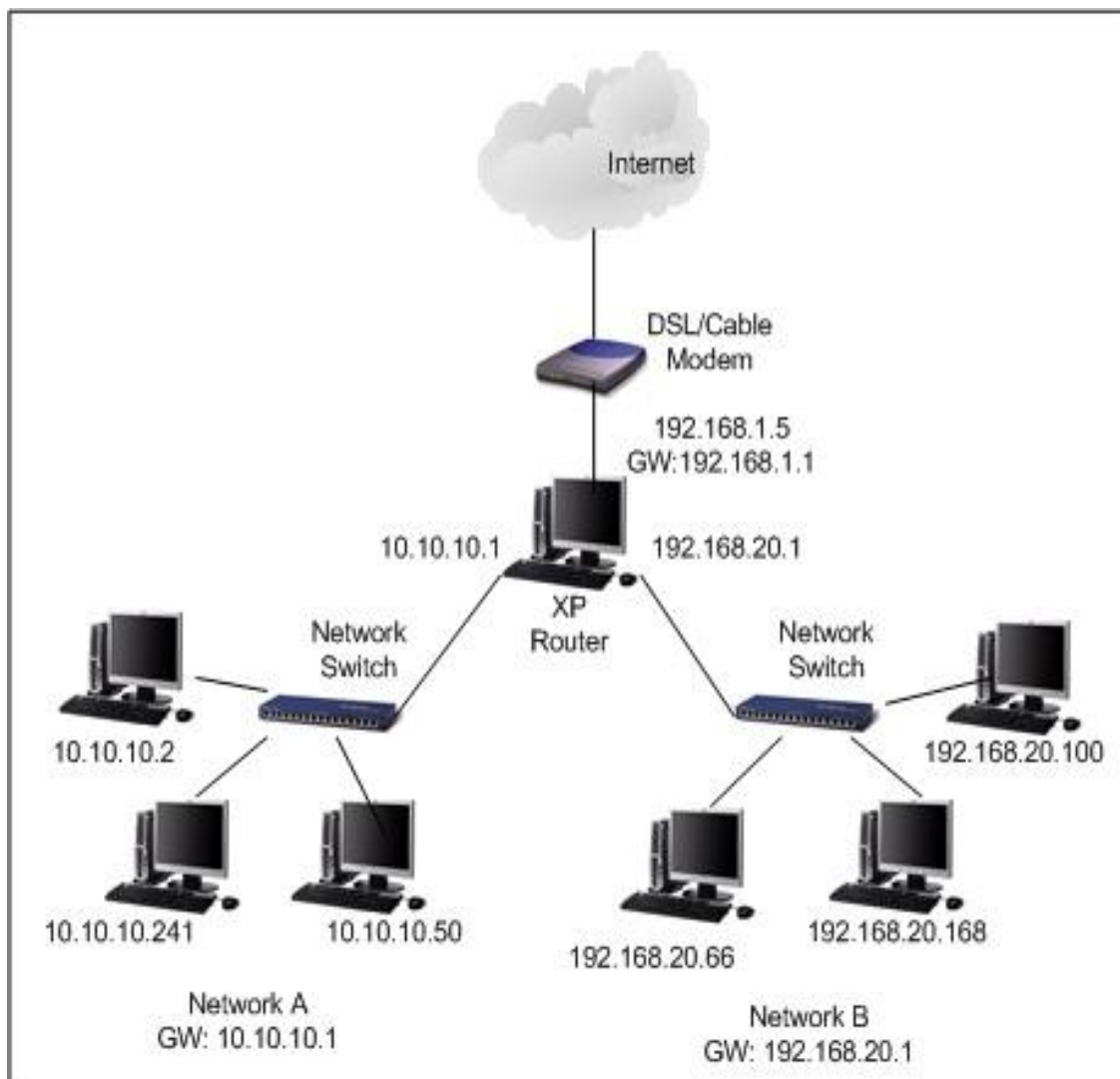
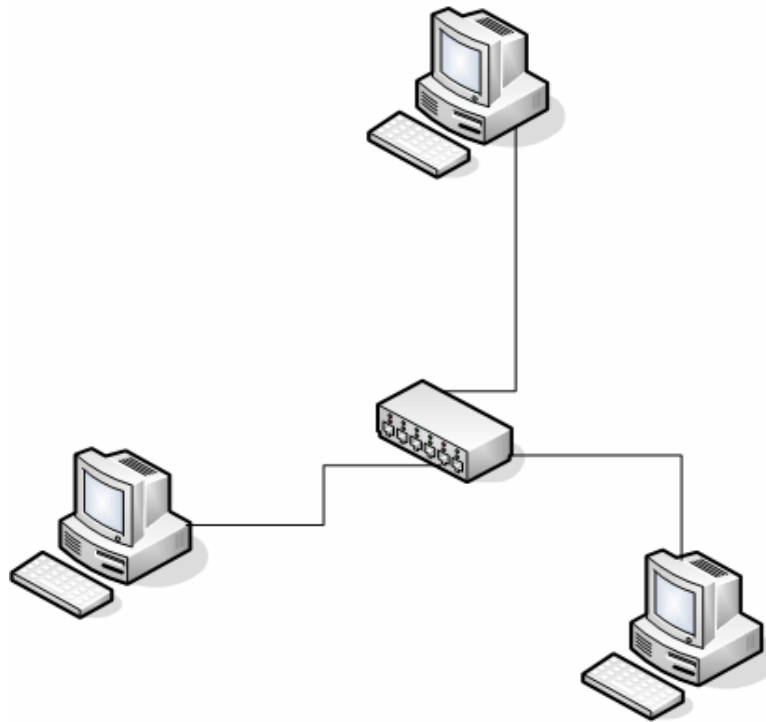
klient – server



b) podľa rozsiahlosti: **PAN (PersonalArea Network)** – osobná počítačová sieť

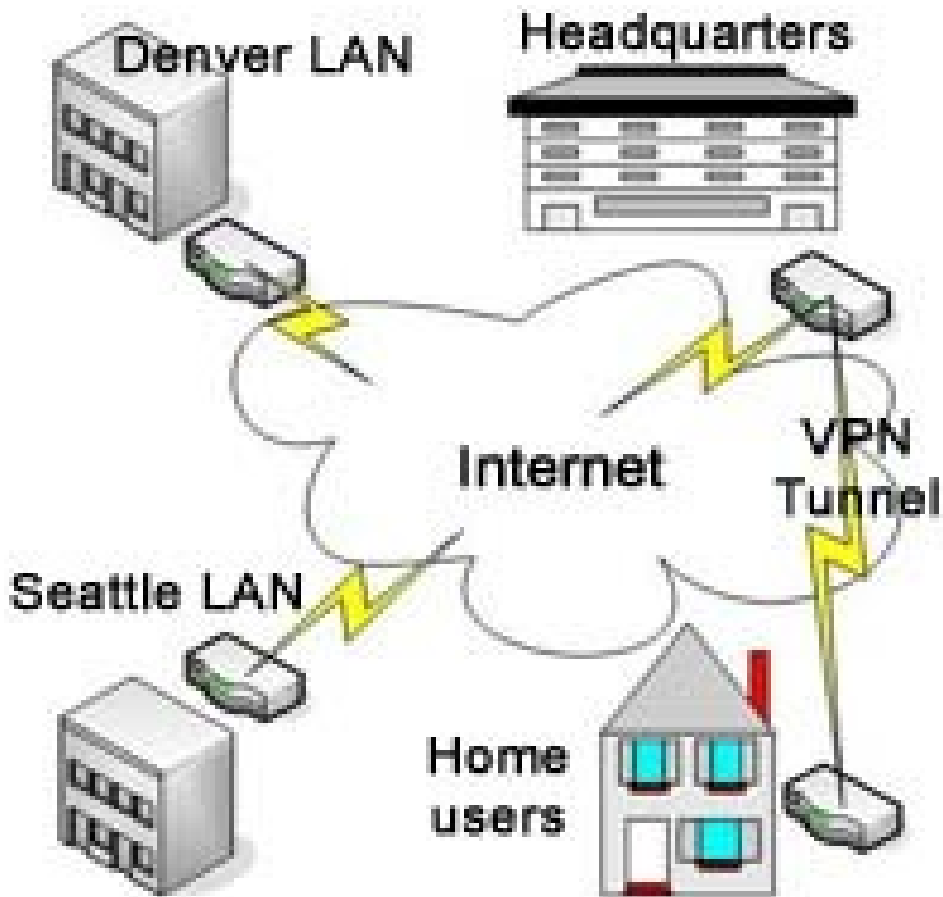


LAN (Local Area Network) – lokálna počítačová sieť



WAN (Wide Area Network) – rozsiahla sieť

spájajúca viac LAN sietí, napr. INTERNET



Význam PC sietí:

Zdieľanie údajov – dáta sú prístupné na serveroch pre pripojených používateľov a môže s nimi súčasne pracovať viacej ľudí. (napr. google docs)

Zdieľanie prostriedkov – najčastejšie ide o zdieľanie diskov a tlačiarň.

Zvýšenie spoľahlivosti – ak vypadne v sieti tlačiareň, nahradí sa inou; ak sú údaje na servery a dôjde k poruche na pracovnej stanici, z nejakého ďalšieho možno v práci pokračovať.