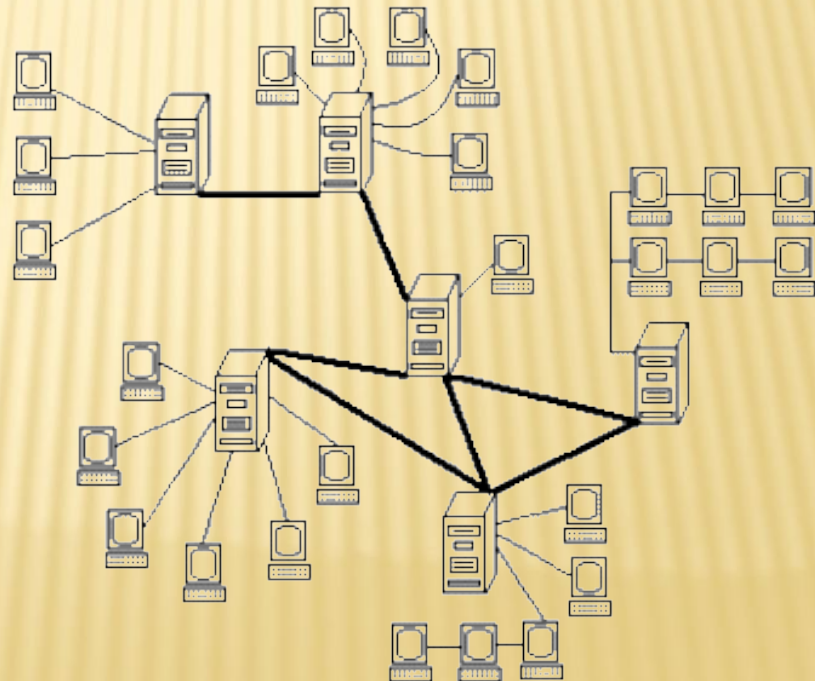

Počítačové siete

Počítačová sieť

- ▶ Prepojenie 2, alebo viacerých vzájomne spolupracujúcich počítačov
- ▶ Počítače môžu byť prepojené káblom, alebo bezdrôtovo



Členenie siete podľa rozlohy

1. Osobné (PAN – personal area network)

- Prepojenie počítačov, prídavných, alebo mobilných zariadení jednej osoby, rodiny..
- Napr. počítač – mobil

2. Lokálne (LAN – local area network)

- Prepojenie počítačov v rámci jednej budovy
- Napr. školská sieť

3. Mestské (MAN – metropolitan area network)

- Prepojenie PC a menších poč. sieti v rámci jedného mesta

4. Rozľahlé (WAN – wide area network)

- Prepojenie počítačov a počítačových sieti na veľké vzdialenosti, napr. internet

Členenie podľa vzťahu medzi PC

1. Peer to peer siete

- Všetky počítače v tejto sieti sú si rovné, neexistuje nadradený počítač

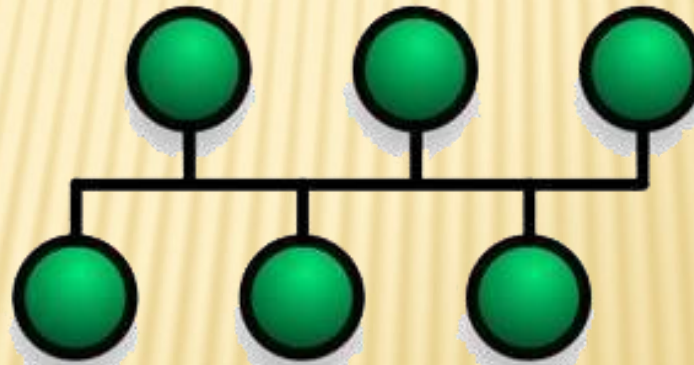
1. Sieť Klient – server

- Server je „nadradený“ počítač. Riadi sieť a poskytuje služby ostatným počítačom (klientom)
- K serveru sú pripojené počítače, ktoré nazývame pracovné stanice – klienti

Členenie podľa topológie

Zbernicová

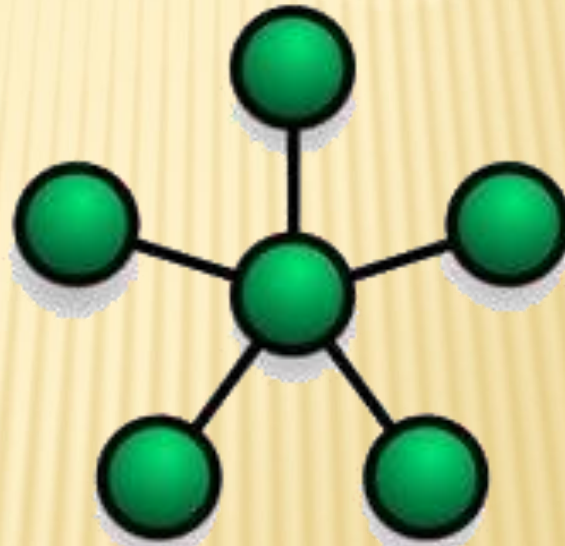
- Počítače sú zapojené za sebou pozdĺž jediného koaxiálneho kábla
- V súčasnosti sa využíva minimálne



Zbernicová topológia

Hviezdicová

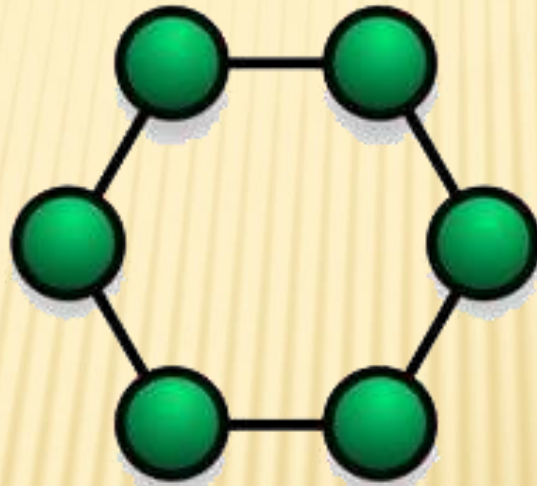
- Počítače sú zapojené do 1 centrálnemu prvku
- Môže nim byť hub, alebo switch
- Najviac používaná topológia



Hviezdicová topológia

Kruhová (prstencová)

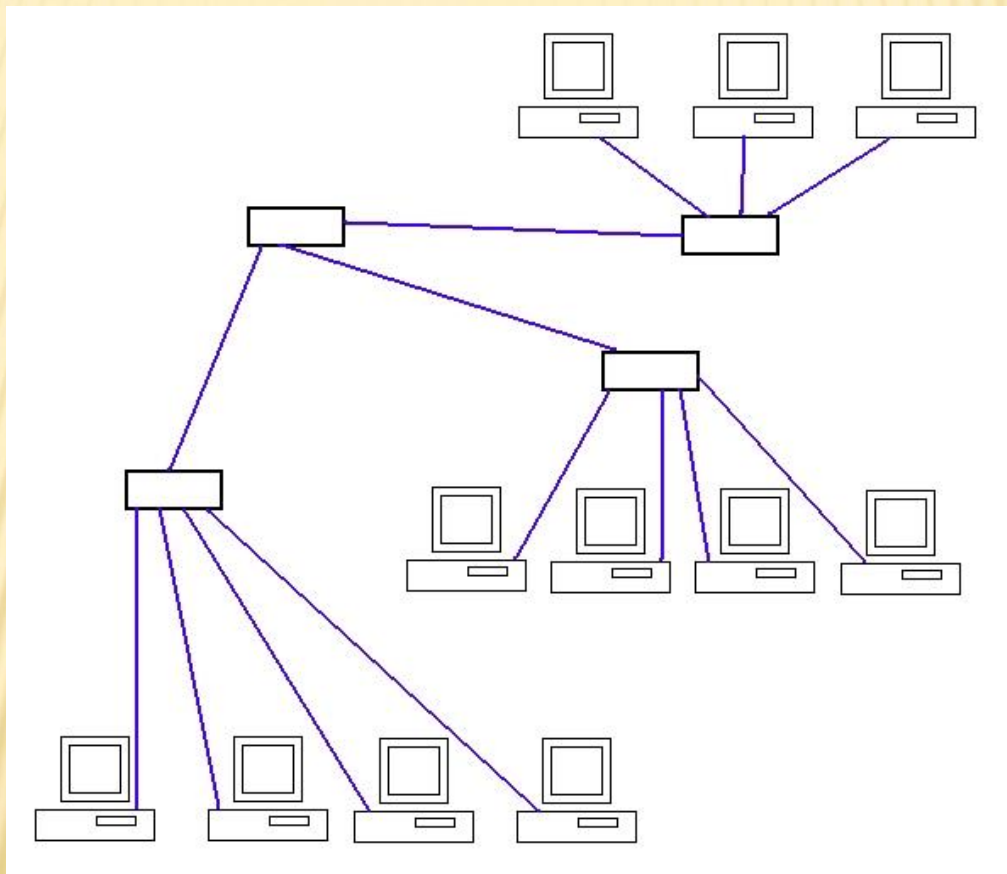
- Počítače sú zapojené kú káblu, ktorý tvorí uzavretý kruh



Prstencová topológia

Stromová

- Kombinácia predchádzajúcich typov



Výhody počítačových sietí

- Možnosť zdieľania technických prostriedkov v sieti (tlačiareň, skener)
- Možnosť zdieľať internetové pripojenie
- Možnosť zdieľať programové vybavenie v rámci siete
- Možnosť prenášať údaje v rámci siete

Nevýhody počítačových sietí

- Možnosť neoprávneného získania a zneužitia informácií
- Rýchlejšie šírenie počítačových infiltrácií